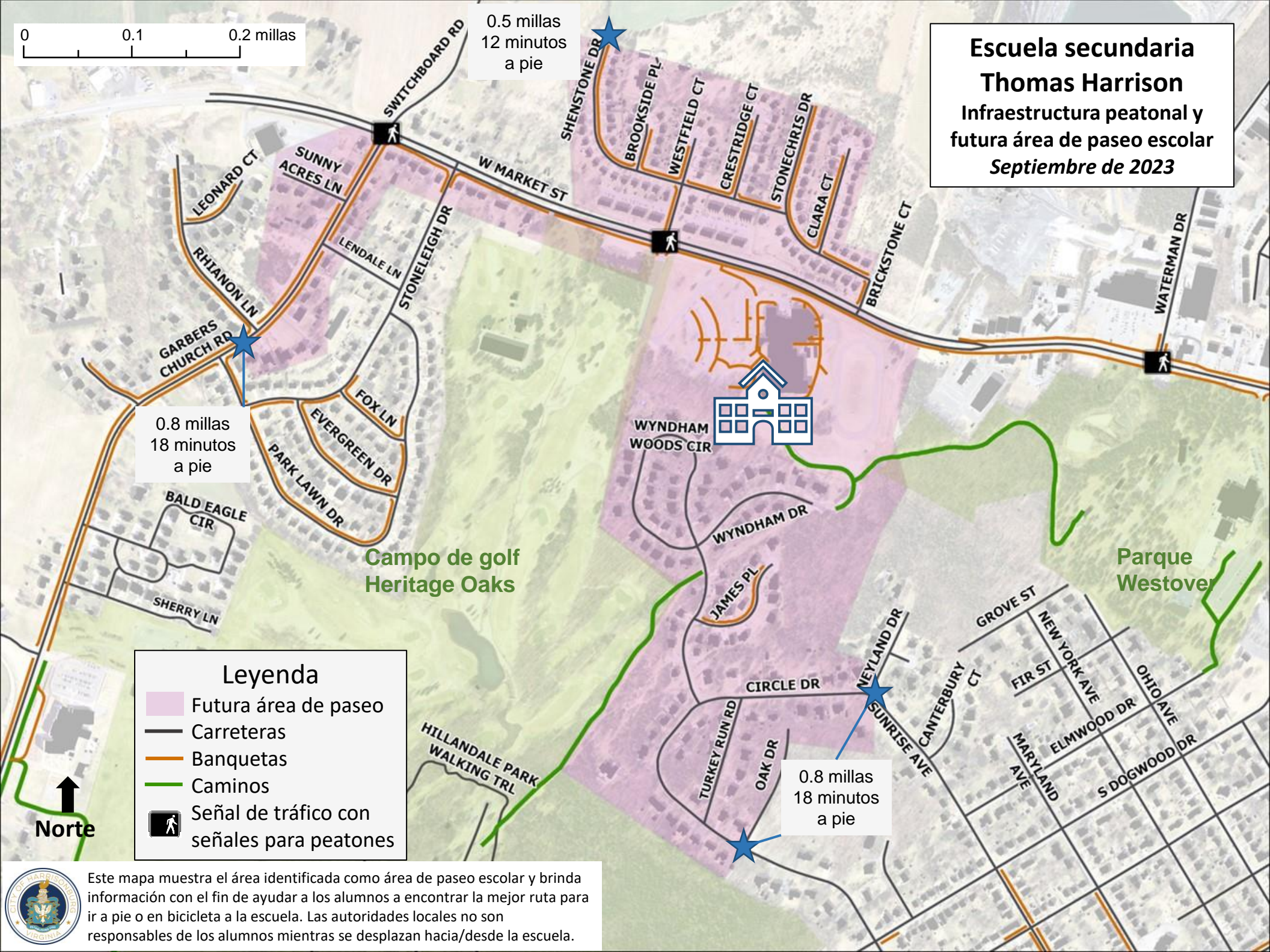


0 0.1 0.2 millas

0.5 millas
12 minutos
a pie


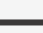

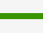

**Escuela secundaria
Thomas Harrison**
Infraestructura peatonal y
futura área de paseo escolar
Septiembre de 2023



0.8 millas
18 minutos
a pie

0.8 millas
18 minutos
a pie

Leyenda

-  Futura área de paseo
-  Carreteras
-  Banquetas
-  Caminos
-  Señal de tráfico con señales para peatones

**Campo de golf
Heritage Oaks**

**Parque
Westover**



Este mapa muestra el área identificada como área de paseo escolar y brinda información con el fin de ayudar a los alumnos a encontrar la mejor ruta para ir a pie o en bicicleta a la escuela. Las autoridades locales no son responsables de los alumnos mientras se desplazan hacia/desde la escuela.