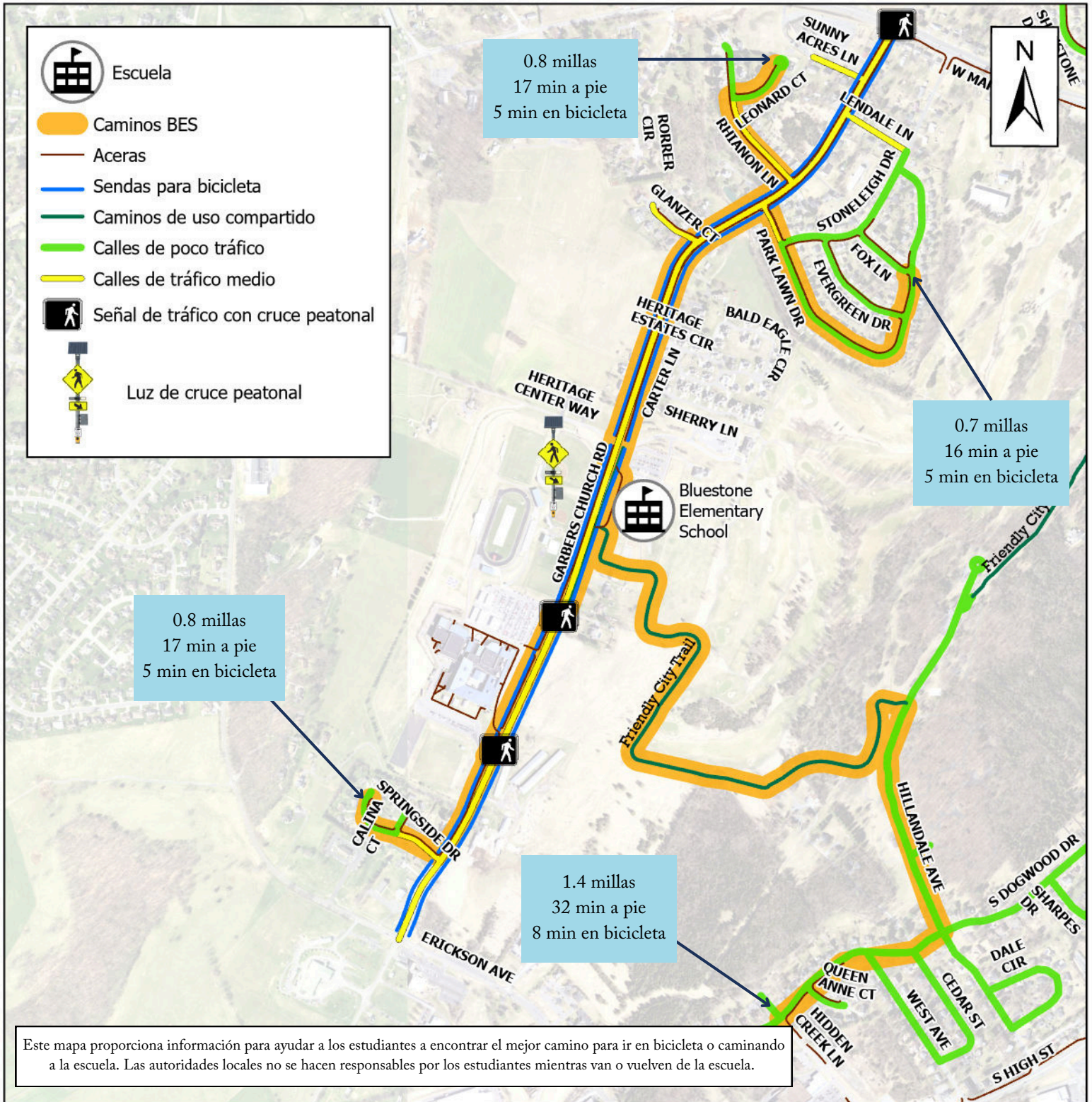


# CAMINOS RECOMENDADOS PARA IR A LA ESCUELA

## BLUESTONE ELEMENTARY SCHOOL



### CONSEJOS PRÁCTICOS A LA HORA DE IR A LA ESCUELA CAMINANDO O EN BICICLETA.

1. Conozca el camino de antemano: evalúe el trayecto para conocer la mejor manera de llegar a la escuela. Los caminos varían según el terreno, las colinas y la comodidad, así que considere si es mejor ir en bicicleta o caminando. Sea un modelo a seguir que va caminando o en bicicleta al seguir prácticas y procedimientos seguros.
2. Considere organizar o unirse a un grupo en su vecindario para ir caminando o en bicicleta a la escuela para más seguridad, supervisión y diversión.
3. Para obtener más consejos, visite [www.harrisonburgva.gov/safe-routes-to-school](http://www.harrisonburgva.gov/safe-routes-to-school)



Escanee el código QR para proveer comentarios sobre el uso de este mapa y las rutas.